

事業完了及び事業実施中の地区の事業進捗状況 (1)

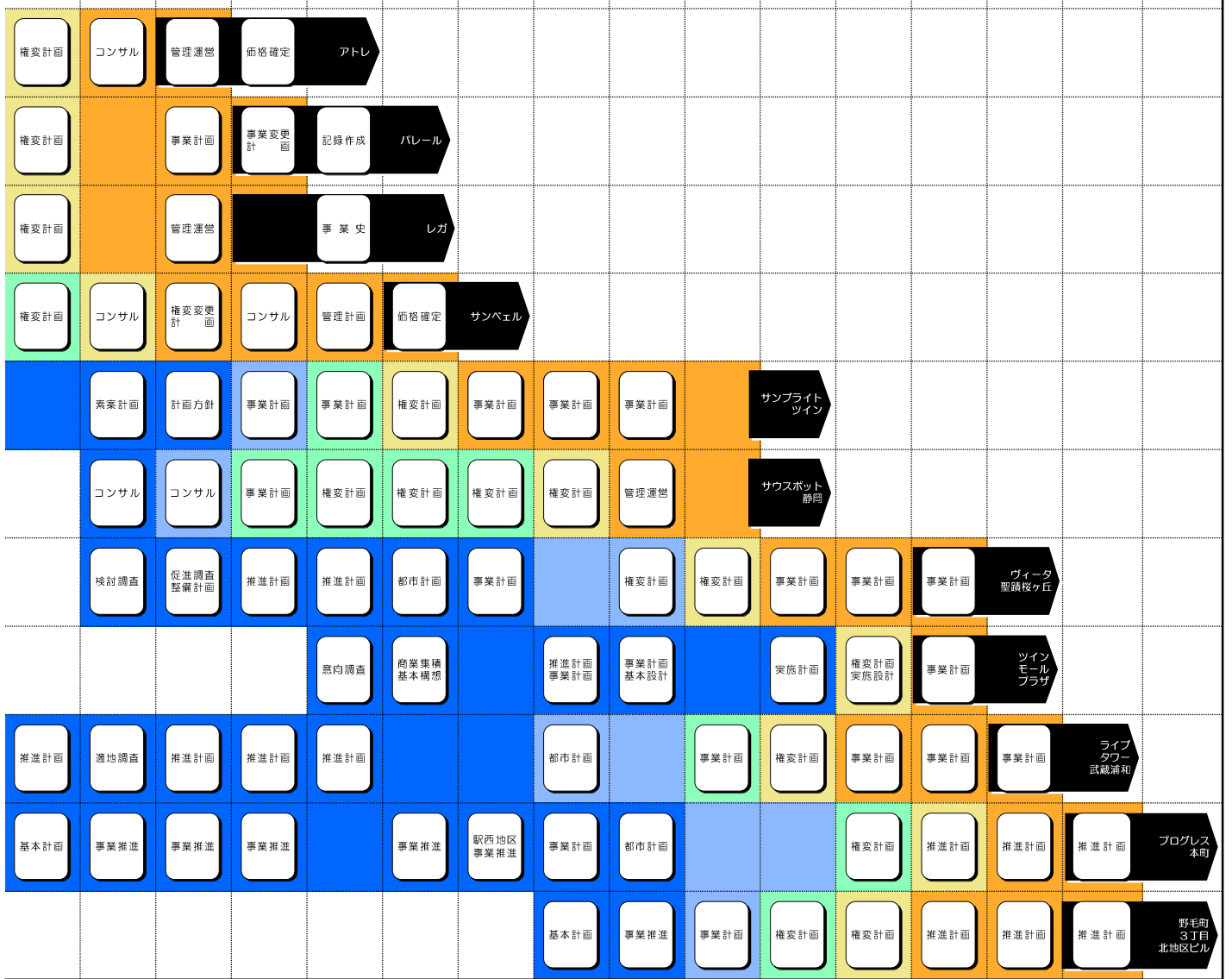
再開発地区名	施行者	年度	1974年 昭和49年	1975年 昭和50年	1976年 昭和51年	1977年 昭和52年	1978年 昭和53年	1979年 昭和54年	1980年 昭和55年	1981年 昭和56年	1982年 昭和57年	1983年 昭和58年	1984年 昭和59年	1985年 昭和60年	1986年 昭和61年	
江東防災拠点 白鷺東	東京都		工場施設 基本計画	工場施設 実施設計	商業施設 基本計画		商業施設 実施設計									
川越駅前臨田町	日本住宅公団		適地調査	基本計画	事業計画		権変計画	管理運営								
神峰町一丁目 市街地再開発組合	神峰町一丁目 市街地再開発組合							事業計画						権変計画	アウレット	
水沢中央	横町一番街 市街地再開発組合						基本計画	推進計画	事業計画	実施設計 権変計画					メイプル	
川越駅東口	川越市			コンサル				中 断					推進計画		権変計画	
川崎東田町8番地	住宅・都市整備公団												推進計画	事業計画	権変計画	
西国分寺駅南口	住宅・都市整備公団					整備構想	構想計画	推進計画			基本計画			実施計画	事業計画	
茂原駅南口	茂原市													事業計画	コンサル	
中野坂上 本町二丁目	住宅・都市整備公団														事業調査	
静岡駅南口第一 市街地再開発組合	静岡駅南口第一 市街地再開発組合															事業調査
聖蹟桜ヶ丘駅南	住宅・都市整備公団															事業調査
北上市本通り ・新穀町	北上市本通り ・新穀町地区 市街地再開発組合															事業調査
武蔵浦和駅 第6街区	都市基盤整備公団															事業調査
東海市 横須賀本町	横須賀本町 市街地再開発組合															事業調査
野毛町3丁目北	横浜市住宅供給公団															事業調査

事業進捗

- 都市計画決定以前
- 都決後から組合設立(事業計画)認可前まで
- 組合設立認可後から権利変換計画認可前まで
- 権利変換計画認可年度
- 権利変換計画認可後から完成まで

事業完了及び事業実施中の地区の事業進捗状況 (1)

再開発地区名	施行者	年度	1987年 昭和62年	1988年 昭和63年	1989年 平成元年	1990年 平成2年	1991年 平成3年	1992年 平成4年	1993年 平成5年	1994年 平成6年	1995年 平成7年	1996年 平成8年	1997年 平成9年	1998年 平成10年	1999年 平成11年	2000年 平成12年	2001年 平成13年	2002年 平成14年
江東防災拠点 白鷺東	東京都																	
川越駅前臨田町	日本住宅公団																	
神峰町一丁目 市街地再開発組合	神峰町一丁目 市街地再開発組合																	
水沢中央	横町一番街 市街地再開発組合																	
川越駅東口	川越市																	
川崎東田町8番地	住宅・都市整備公団																	
西国分寺駅南口	住宅・都市整備公団																	
茂原駅南口	茂原市																	
中野坂上 本町二丁目	住宅・都市整備公団																	
静岡駅南口第一 市街地再開発組合	静岡駅南口第一 市街地再開発組合																	
聖蹟桜ヶ丘駅南	住宅・都市整備公団																	
北上市本通り ・新穀町	北上市本通り ・新穀町地区 市街地再開発組合																	
武蔵浦和駅 第6街区	都市基盤整備公団																	
東海市 横須賀本町	横須賀本町 市街地再開発組合																	
野毛町3丁目北	横浜市住宅供給公団																	



事業完了及び事業実施中の地区の事業進捗状況 (1)

再開発地区名	施行者	年度	1994年 平成6年	1995年 平成7年	1996年 平成8年	1997年 平成9年	1998年 平成10年	1999年 平成11年	2000年 平成12年	2001年 平成13年	2002年 平成14年	2003年 平成15年	2004年 平成16年	
大泉学園駅前	都市基盤整備公団	1989年 推進計画 1990年 計画決定 1991-93年 事業計画	事業計画	権変計画	事業計画	事業計画	事業計画	権変計画	事業計画	事業計画	事業計画	事業計画	事業計画	
西国分寺駅東	都市再生機構	1992-93年 基礎調査	基本構想	推進計画	都市計画	都市計画	都市計画	都市計画	事業計画	事業計画	権変計画	事業推進 開 進	事業推進 開 進	
淀屋橋	個人施行 都市再生機構												事業計画	
市川駅南口	市川市	1981年から調査開始 1981年-基礎調査 1982年-基本計画 1983年-1993年	事業計画	事業計画	推進計画	推進計画	事業計画	事業計画	事業計画	事業計画	権変計画	権変計画	権変計画	
勝どき駅前	都市再生機構						推進計画	推進計画	推進計画	推進計画	推進計画	推進計画	事業計画	
武蔵小金井駅 南口第一	都市再生機構								推進計画	都市計画	都市計画	事業計画	事業計画	
武蔵浦和駅 第1街区	都市再生機構	1987年から調査開始 1987年-推進計画 1988年-進地調査 1989-91年-推進計画											基本構想	基本構想
八幡町	須賀川市													
四谷駅前	都市再生機構													
虎ノ門二丁目	個人施行 都市再生機構													
戸越五丁目19 番	市街地再開発組 合													
長岡市大手通 坂之上町	都市再生機構													

事業進捗 (予定含む)

- 都市計画決定以前
- 都決後から組合設立(事業計画)認可前まで
- 組合設立認可後から権利変換計画認可前まで
- 権利変換計画認可年度
- 権利変換計画認可後から完成まで

事業完了及び事業実施中の地区の事業進捗状況 (2)

再開発地区名	施行者	年度	2005年 平成17年	2006年 平成18年	2007年 平成19年	2008年 平成20年	2009年 平成21年	2010年 平成22年	2011年 平成23年	2012年 平成24年	2013年 平成25年	2014年 平成26年	2015年 平成27年	2016年 平成28年	2017年 平成29年	2018年 平成30年	2019年 令和元年	2020年 令和2年
西国分寺駅東地区			事業推進 開 進	事業推進 開 進														
淀屋橋 (オドナ)			権変計画															
I-link タウン いらかわ			管理運営	管理運営	管理運営	管理運営	管理運営	管理運営	管理運営									
勝どき ビュー タワー			権変計画	権変計画	事業推進 開 進	事業推進 開 進	事業推進 開 進	事業推進 開 進	事業推進 開 進	事業推進 開 進	事業推進 開 進	事業推進 開 進	事業推進 開 進	事業推進 開 進	事業推進 開 進	事業推進 開 進	事業推進 開 進	事業推進 開 進
アクウェル 武蔵小金井			権変計画	事業推進 開 進	事業推進 開 進	事業推進 開 進	事業推進 開 進	事業推進 開 進	事業推進 開 進	事業推進 開 進	事業推進 開 進	事業推進 開 進	事業推進 開 進	事業推進 開 進	事業推進 開 進	事業推進 開 進	事業推進 開 進	事業推進 開 進
プラム シティ			基本構想	推進計画	事業計画	権変計画	権変計画	事業計画	事業計画	事業計画	事業計画	事業計画	事業計画	事業計画	事業計画	事業計画	事業計画	事業計画
須賀川市役所本庁舎										事業計画	権変計画							
コモレ四谷								基本構想	基本構想	基本構想	事業計画	事業計画	権変計画	事業推進	事業推進	事業推進	事業推進	事業推進
虎ノ門二丁目												権変計画	権変計画	権変計画	事業推進	事業推進	事業推進	事業推進
戸越五丁目19番											コンサル	コンサル	コンサル	コンサル	特定業務 代行選定			
長岡市大手通坂之上町																	権変計画	事業推進